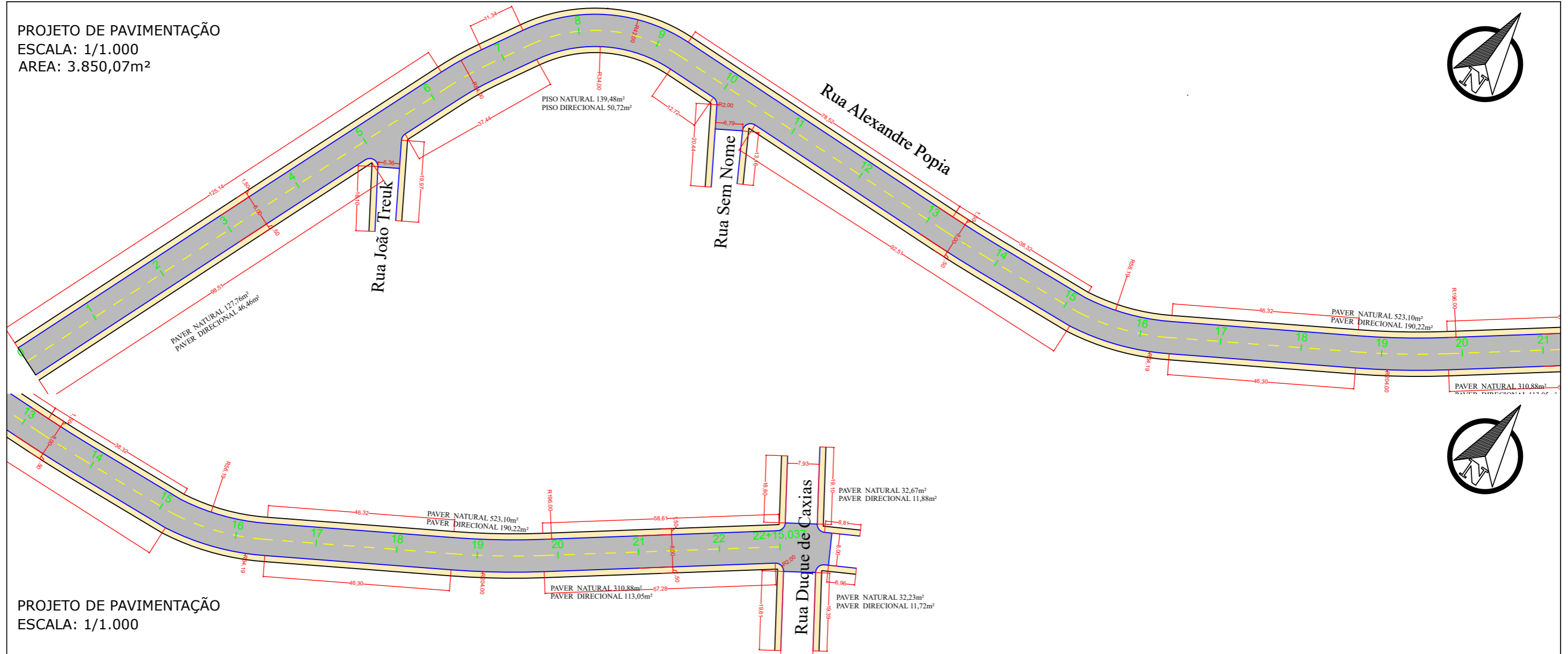
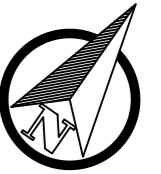
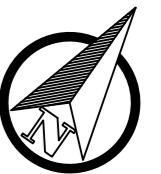


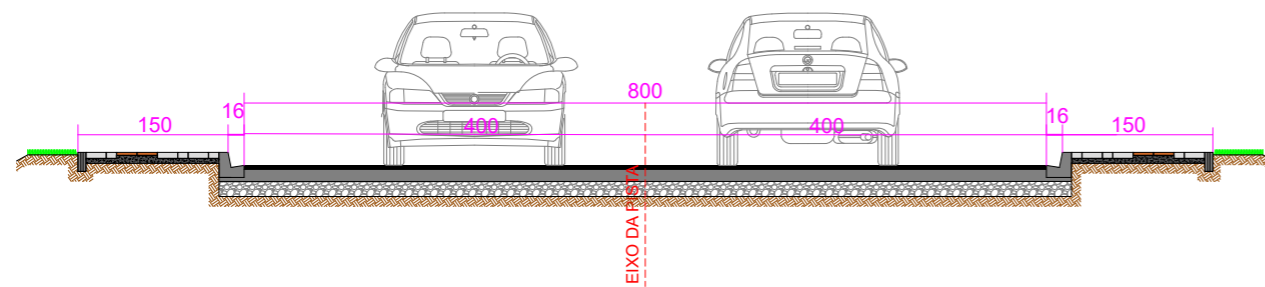
PROJETO DE PAVIMENTAÇÃO
 ESCALA: 1/1.000
 AREA: 3.850,07m²



PROJETO DE PAVIMENTAÇÃO
 ESCALA: 1/1.000

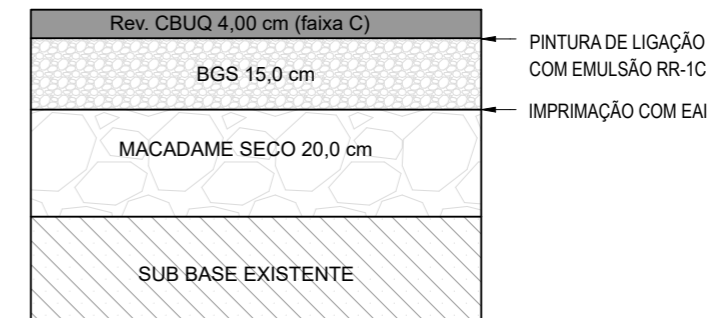


CORTE TRANSVERSAL
 Larguras da Pista de Rolamento



SEÇÃO TRANSVERSAL DE PAVIMENTO
 ESCALA: 1/75

CAMADAS DO PAVIMENTO À EXECUTAR



DETALHE COMPOSIÇÃO DO PAVIMENTO
 SEM ESCALA

NOTAS GERAIS:						
Nº	DISCRIMINAÇÃO	DATA	EMITENTE	VERIFICAÇÃO	APROVAÇÃO	OBJETO
03	REVISÃO COTAS DRENAGEM / URBANÍSTICO / ÁREAS	SET/23	MGLL			PROJETO GEOMÉTRICO / DRENAGEM / URBANÍSTICO
02	REVISÃO GERAL	AGO/23	MGLL			PROJETO GEOMÉTRICO / CALÇADAS E DETALHAMENTOS
01	CORREÇÕES DRENAGEM E PERFIL	MAR/2023	MGLL			PROJETO GEOMÉTRICO / DRENAGEM
00	EMIÇÃO INICIAL	JUN/2022	MGLL			PROJETO GEOMÉTRICO
CONTROLE DE REVISÕES						
DOCUMENTOS DE REFERÊNCIA						

MAPA & SUL
 ENGENHARIA E CONSTRUÇÃO

MAPA SUL ENGENHARIA E CONSTRUÇÃO LTDA
 RUA CEL JOAO GUALBERTO, 287 - CENTRO
 UNIÃO DA VITÓRIA - PR
 CNPJ: 39.796.256/0001-92

RESPONSÁVEL TÉCNICO
 ENG MATEUS G LAURIANO LEME
 CREA PR: 90211/D

PROJETO DE PAVIMENTAÇÃO EM DIVERSAS RUAS DO MUNICÍPIO DE PAULO FRONTIN/PR.
 CONTRATO: 025/2022
 LICITAÇÃO: 031/2022
 ART: 101720234559130

PREFEITURA MUNICIPAL DE PAULO FRONTIN

PROJETO: RUA ALEXANDRE POPIA

TÍTULO: PROJETO GEOMÉTRICO E DE PAVIMENTAÇÃO

ESCALA INDICADA	NUMERO DOCUMENTO	REV	FOLHA
	PRO.117.006	03	05/07